

Come cercare con Consolle Avvocato di Netservice il Num. Ruolo delle esecuzioni mobiliari in cui non siamo ancora costituiti

1) Aprire la consolle, sezione "LIVE"

2) cliccare sulla linguetta "Archivio fascicoli"

The screenshot shows the 'Consolle Avvocato' interface. The top navigation bar includes 'LIVE!' and 'Selezione Registri e Uffici' with '15 registri selezionati'. The main menu has 'Archivio Fascicoli' highlighted. The search criteria are set to 'Tribunale Ordinario - Verona - Esecuzioni Mobiliari'. The 'Dati Debitore' section is filled with redacted information. A table below shows one record: '3171 / 2014 - ESECUZIO...' with judge 'ROBERTA ROBERTI'. The 'Ricerca' button is on the right. The status bar at the bottom shows the user 'FRANCESCO TREGNAGHI' and version 'NS 3.7.1'.

3) Selezionare l'archivio Esec Mob. del Tribunale di interesse (deve essere uno dei registri selezionati in "selezione registri e uffici")

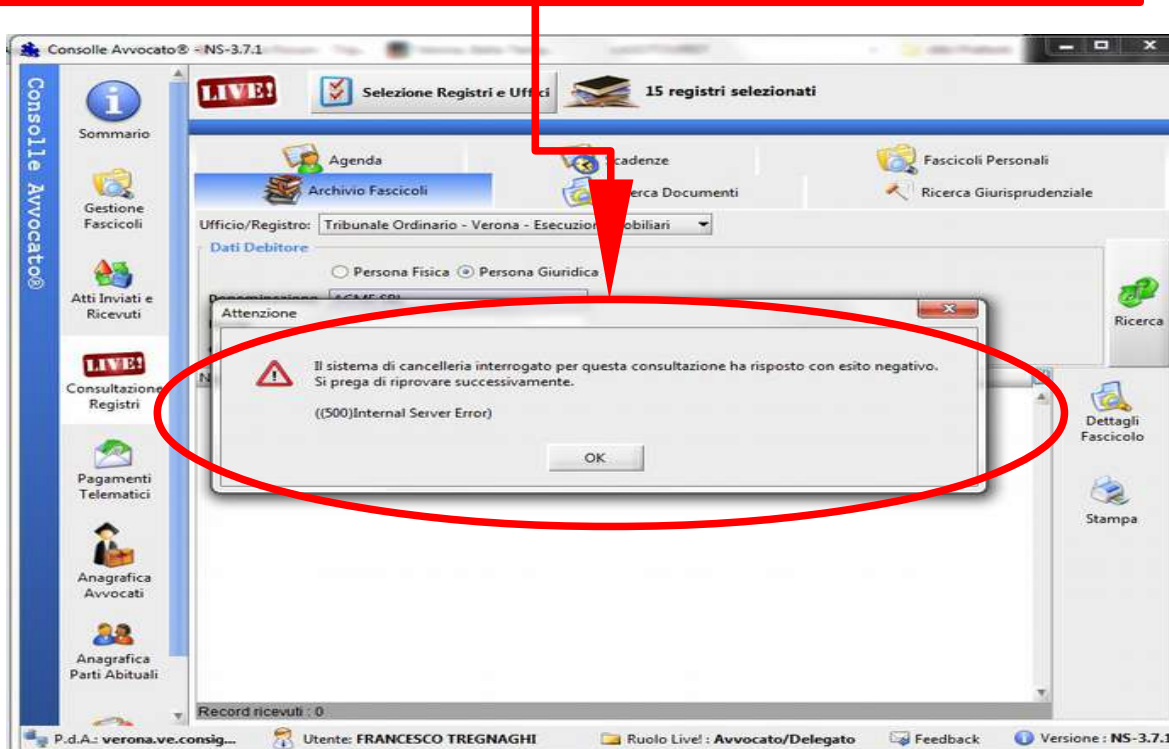
4) Inserire i dati, compreso C.F.

5) Cliccare "ricerca"

I risultati (anche più d'uno) appaio nella finestra sottostante.  
Ma possono esserci problemi: (segue)  
Avv. Francesco Tregnaghi [www.tregnaghi.it](http://www.tregnaghi.it)

# ERRORI E PROBLEMI

1) non è raro un errore di comunicazione come quello indicato: non preoccupatevi, spesso è solo il problema di un secondo: chiudete cliccando su "OK" e ricliccate immediatamente "ricerca" fino a che l'errore non si ripresenterà più



2) **RISULTATO NEGATIVO:** se la ricerca si è svolta correttamente, ma non ha trovato nulla, nulla compare! (si veda sotto) Non resta che tentare diverse combinazioni (SRL, S.R.L., ACME, A.C.M.E). Se un dato è stato inserito errato, non ci sarà nulla da fare.

